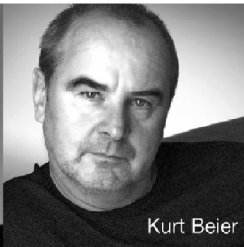




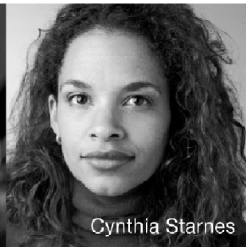
Jochen Flacke



Kurt Beier



Ute Bröker



Cynthia Starnes



Fernando Lima

Internationale Top-Designer und viele creative Köpfe stehen hinter dem exklusiven Design von MONDO[®].

CREATIVE KÖPFE FÜR CREATIVES DESIGN

Gültig ab 01.06.2014

GLAS-TOP

Preisgruppen			Inhalt	
Preisgruppe	Tisch	Stuhl	Vorschlagskombinationen	Seite 3
PG1	Kernbuche	Kunstleder	Tische	Seite 4
PG2	Lack weiß	-	Stühle	Seite 5
PG3	Eiche	Echtleder	Qualitätssiegel	Seite 6
PG4	Wild-Nussbaum	-	Programmabbildungen	Seite 7-8

Lieferbare Tischausführungen				
Bitte geben Sie bei jeder Bestellung die exakte Farbkombination aus Platte und Gestell an				
Bsp.: Tisch, 4-Fuß / Eiche bianco / aufgelegte Glasplatte weiß = 0763-49-				
Gestellausführungen		Plattenausführungen	4-Fuß Tisch	Säulentisch
> weiß lackiert	-25-	> Glas weiß	0763-	0783-
> Wildeiche geölt	-47-	> Glas taupe	0863-	0883-
> Eiche bianco	-49-			
> Kernbuche WE-Lack	-54-			
> Wild-Nussbaum geölt	-83-			

Produktinformation und Qualitäts-Details	
<p>Mondo Glas Top ist eine modische Familie aus eleganten Tischen und bequemen Stühlen für die individuelle Essgruppe mit Anspruch. Hochwertige Materialien, moderne Technik und handwerkliche Verarbeitung gewährleisten Komfort und Qualität. Folgende Merkmale unterstreichen den besonderen Standard dieser Programmreihe:</p>	
<ul style="list-style-type: none"> ■ Tisch optional als 4-Fuß oder mit zentraler Säule ■ Gestell und Plattenunterbau wahlweise in Eiche bianco, Wildeiche, Kernbuche oder Wild-Nussbaum ■ Pflegeleichte Glasauflage in weiß oder taupe ■ Säulentische mit Tischverlängerung durch Einlegeplatten in Holz ■ 4-Fußtische mit hochwertigen Front-Slide, mit innenliegender Falteinlage in Holz ■ viele Maßoptionen ■ Unikates Stuhl-Design in farbenfrohen Bezügen 	<ul style="list-style-type: none"> ■ optional in Kunst- oder Echtleder ■ Perfekter Sitzkomfort durch ergonomische Rücken und Nosag-Federung im Sitz ■ Gestelle aus feinstem Edelstahl mit Kippschutzgleitern
<p>Wir garantieren Qualität!</p>	

Bestellbeispiel



0763-49-055

Tafeltisch mit Front-Slide
Gestell in Vollholz Eiche bianco
aufgelegte Glasplatte weiß
160(260) x 90 cm / eine Einhand-Klappeinlage 100 cm

6411-02-237

Design-Schwingstuhl / Gestell Edelstahl gebürstet
Leder "Florenz curry" / Sitz mit Nosag-Federung

6411-02-235

Design-Schwingstuhl / Gestell Edelstahl gebürstet
Leder "Florenz limonen grün" / Sitz mit Nosag-Federung

6411-02-232

Design-Schwingstuhl / Gestell Edelstahl gebürstet
Leder "Florenz rauchblau" / Sitz mit Nosag-Federung



0883-54-057

Ausziehtisch / Bootsform
Säulengestell Kernbuche furniert WE-Lack
aufgelegte Glasplatte taupe
180(225) x 95 cm / eine innenliegende Einlegeplatte 45 cm
Bodenplatte Metall-Laminat

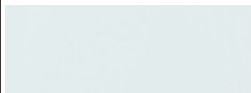
7921-02-193

Schwingstuhl mit Designsteppung
Gestell Edelstahl gebürstet
Kunstleder "Nova burgundrot" / Sitz mit Nosag-Federung

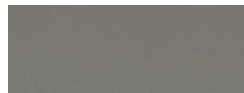
Ausziehtische mit 4-Fuß oder Säulengestell

aufgelegte Glasplatte in weiß oder taupe lackiert

lieferbare Glasplatten



Glas weiß



Glas taupe

Tafeltisch mit Front-Slide



Gestell in Vollholz / eine Einhand-Klappeinlage 100 cm mit integrierten Rollen

Plattensvarianten

0763- aufgelegte Glasplatte weiß

0863- aufgelegte Glasplatte taupe

lieferbare Maße:	lieferbare Gestelle	-25 weiß lackiert	-47 Wildeiche geölt	-49 Eiche bianco	-54 Kernbuche WE-Lack	-83 Wild-Nussbaum geölt
0x63-xx-055	160(260) x 90 cm					
0x63-xx-057	180(280) x 90 cm					

Säulentisch / Bootsform



Säulengestell furniert / Bodenplatte Metall-Laminat eine innenliegende Einlegeplatte 45 cm

Plattensvarianten

0783- aufgelegte Glasplatte weiß

0883- aufgelegte Glasplatte taupe

lieferbare Maße:	lieferbare Gestelle	-25 weiß lackiert	-47 Wildeiche geölt	-49 Eiche bianco	-54 Kernbuche WE-Lack	-83 Wild-Nussbaum geölt
0x83-xx-055	160(205) x 95 cm					
0x83-xx-057	180(225) x 95 cm					

Bestellbeispiel

0883-47-057 Ausziehtisch / Bootsform
 Säulengestell Wildeiche furniert geölt / aufgelegte Glasplatte weiß
 180(225) x 95 cm / eine innenliegende Einlegeplatte 45 cm
 Bodenplatte Metall-Laminat

passende Stuhlmodelle:

6411-



6411-02-19_ Design-Schwingstuhl
Gestell Edelstahl gebürstet
Kunstleder "Nova ____"
Sitz mit Nosag-Federung
B 47 H 101 T 57 cm / Sh 49 cm / St 43 cm

alternativ in Echtleder

6411-02-23_ Design-Schwingstuhl
Gestell Edelstahl gebürstet
Leder "Florenz ____"
Sitz mit Nosag-Federung
B 47 H 101 T 57 cm / Sh 49 cm / St 43 cm

7921-



7921-02-19_ Schwingstuhl mit Design-Steppung
Gestell Edelstahl gebürstet
Kunstleder "Nova ____"
Sitz mit Nosag-Federung
B 46 H 100 T 58 cm / Sh 50 cm / St 45 cm

alternativ in Echtleder

7921-02-23_ Schwingstuhl mit Design-Steppung
Gestell Edelstahl gebürstet
Leder "Florenz ____"
Sitz mit Nosag-Federung
B 46 H 100 T 58 cm / Sh 50 cm / St 45 cm

liefere Kunst- und Echtlederbezüge

Stoffgruppe 1 / Kunstleder:

- 190 Nova schwarz
- 192 Nova rauchblau
- 193 Nova burgundrot
- 194 Nova sand
- 195 Nova limonen grün
- 196 Nova dunkelbraun
- 197 Nova curry
- 199 Nova dunkelgrau

Stoffgruppe 3 / Echtleder:

- 230 Florenz schwarz
- 232 Florenz rauchblau
- 233 Florenz burgundrot
- 234 Florenz sand
- 235 Florenz limonen grün
- 236 Florenz dunkelbraun
- 237 Florenz curry
- 239 Florenz dunkelgrau

Qualitätssiegel

Ausgezeichnete Qualität ist unser oberstes Gebot.

Hochwertige Materialien,
sorgfältige Verarbeitung und
intelligente Funktionen garantieren
Ihnen dauerhaften Komfort.
Innovative Techniken,
zeitgemäßes Design und
funktionelle Detaillösungen
belegen den hohen
Anspruch von MONDO.



Programmabbildungen





Die creative Möbelmarke



www.mondo-moebel.de

DESIGN

MONDO® Möbel und MONDO® Küchen sind geprägt durch das exzellente Zusammenspiel von Form, Funktion, Design und Qualität.

MONDO® Möbel und MONDO® Küchen werden von renommierten, international führenden Designern und Creativen entwickelt. Die Designs sind exklusiv und werden höchsten ästhetischen Ansprüchen gerecht.

QUALITÄT

MONDO® Möbel und MONDO® Küchen erfüllen höchste Qualitätsanforderungen: Sorgfältig ausgewählte Materialien in edlem Design und einer zeitlosen Formensprache, mit raffinierten Funktionen und funktionellen Details sowie einer perfekten Verarbeitung zeichnen die hochwertigen Möbel aus.

Die Qualität der Materialien und der Verarbeitung wird durch strenge Richtlinien und durch MONDO® Qualitätsbeauftragte sichergestellt. Das garantieren wir als Ihr MONDO® Fachhändler.



KOMPETENZ

MONDO® erhalten Sie in ausgewählten führenden Einrichtungshäusern. Und deshalb auch bei uns.